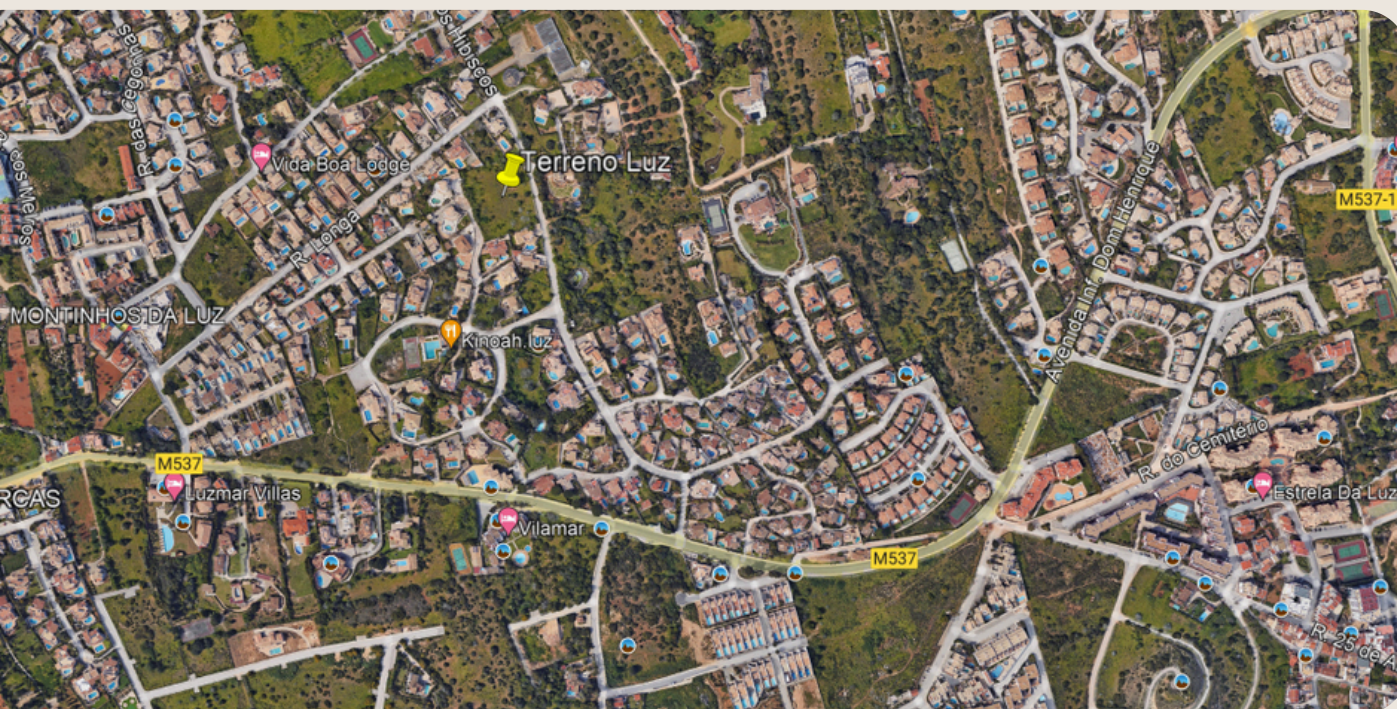


An architectural rendering of a modern, two-story villa named Vila Figueira. The building features a prominent curved facade with a large, arched window on the upper level. The ground floor is characterized by a series of white columns supporting a covered outdoor area. In the foreground, there is a rectangular swimming pool surrounded by a well-manicured lawn and various trees and shrubs. The overall aesthetic is clean, minimalist, and luxurious.

Vila Figueira

A Localização

A Praia da Luz é uma pequena vila à beira-mar e uma das mais desejadas localidades para viver, da costa algarvia. Combina um clima excelente, com uma gastronomia incrível e um ambiente calmo e convidativo, além de praias de águas tranquilas e cristalinas.



É um destino perfeito para quem procura relaxar em contacto com a natureza, fazer caminhadas à beira-mar, desfrutar de um dia de praia ou aproveitar o pôr-do-sol.

Localizada apenas a 7km da cidade de Lagos com um centro histórico, inúmeros restaurantes e bares, cinema, museus, diversas praias, entre as quais, uma das praias mais bonitas do mundo.

Cada moradia é construída com os mais elevados padrões de qualidade. Conta com um espaço openspace, que engloba a sala de estar, a sala de jantar e a cozinha totalmente equipada.

A climatização do imóvel é assegurada pelo piso radiante hidráulico, lareira bioetanol e ar condicionado por condutas.



Esta residência destaca-se pelo seu isolamento em Capoto, proporcionando uma excelente eficiência térmica. Para garantir uma ventilação ideal, a moradia conta com um sistema AVAC.

A piscina aquecida e o jacuzzi na cobertura garantem máximo conforto durante todo o ano.

A localização elevada oferece uma vista privilegiada sobre a costa algarvia, unindo serenidade, privacidade e um ambiente distinto. Este é o cenário perfeito para quem valoriza sofisticação, modernidade e uma localização de excelência.



A orientação sudoeste da moradia garante luz natural abundante, enquanto a ampla área de lazer junto à piscina é perfeita para refeições ao ar livre ou para relaxar ao sol.

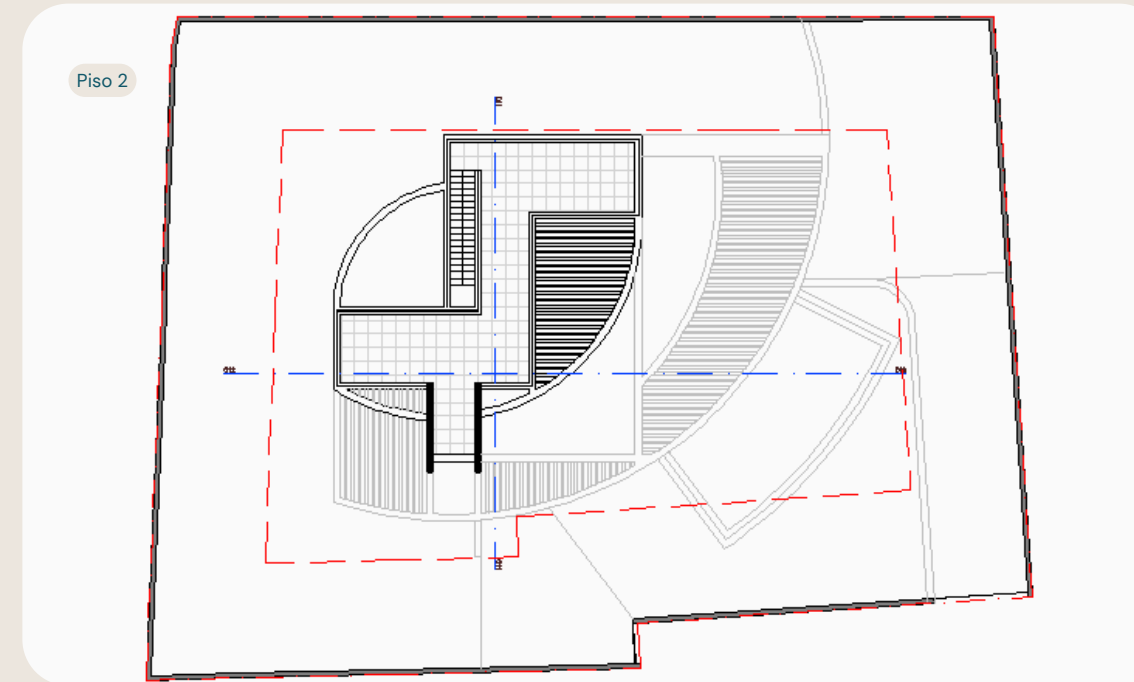
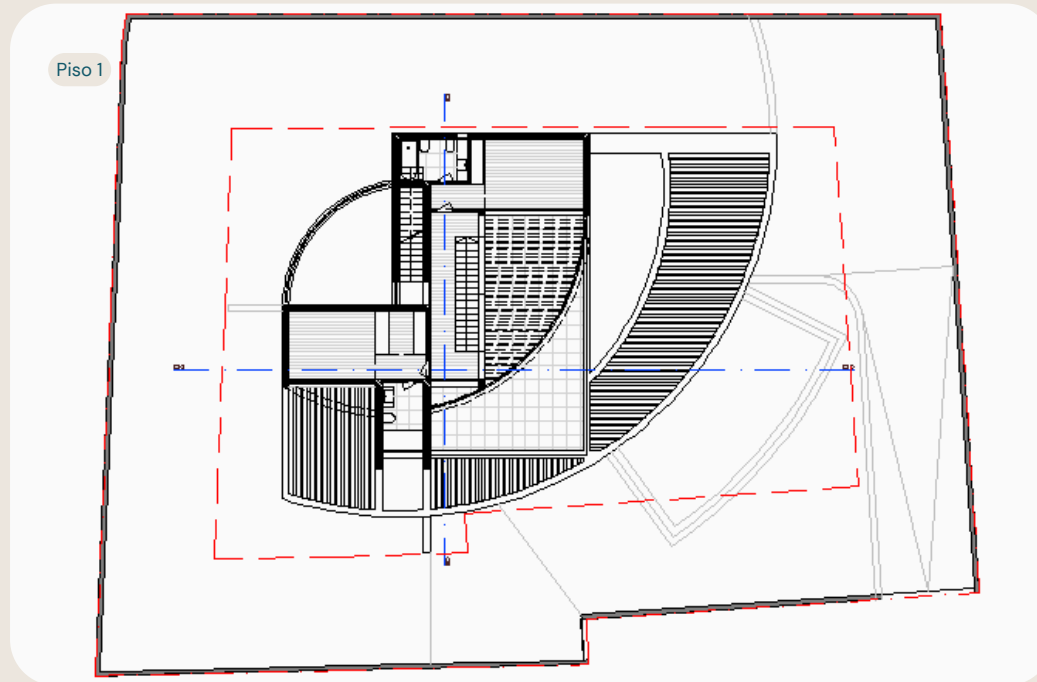
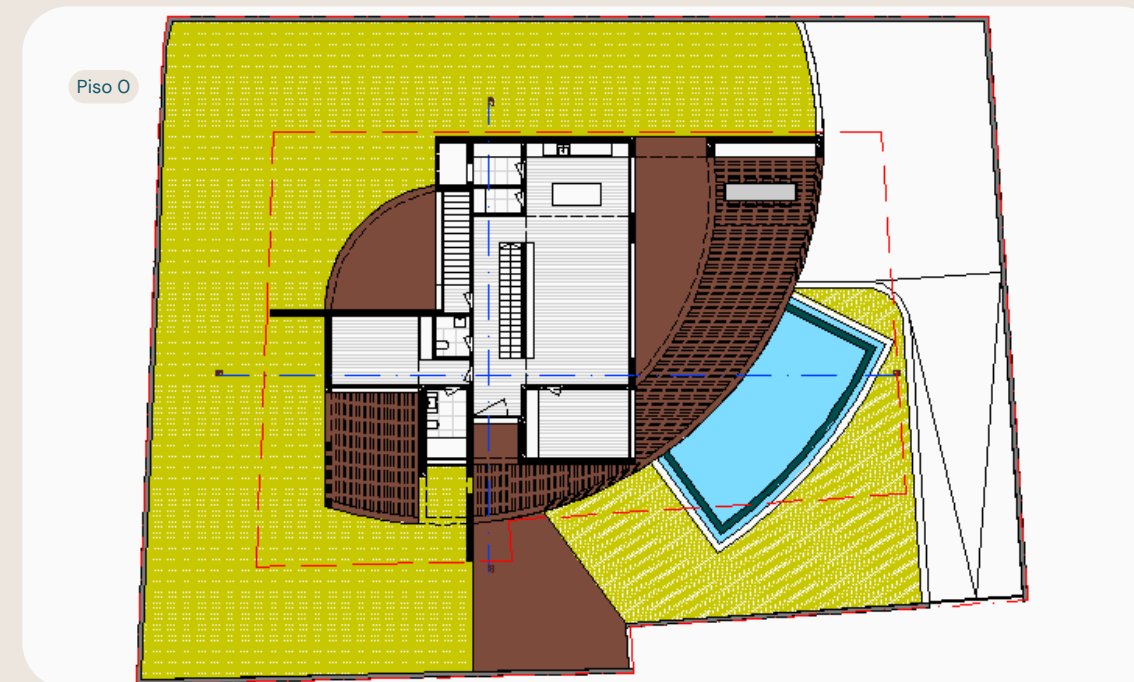
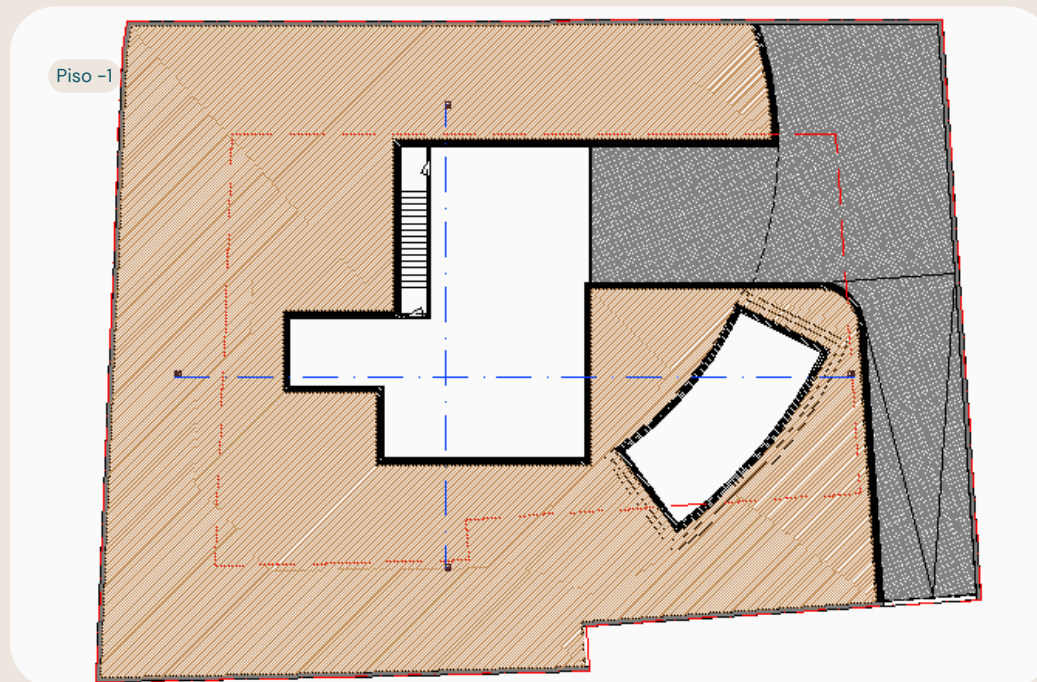
A garagem dupla inclui um ponto de carregamento de veículos eléctricos e a cobertura oferece vistas deslumbrantes sobre a costa.

Implantação



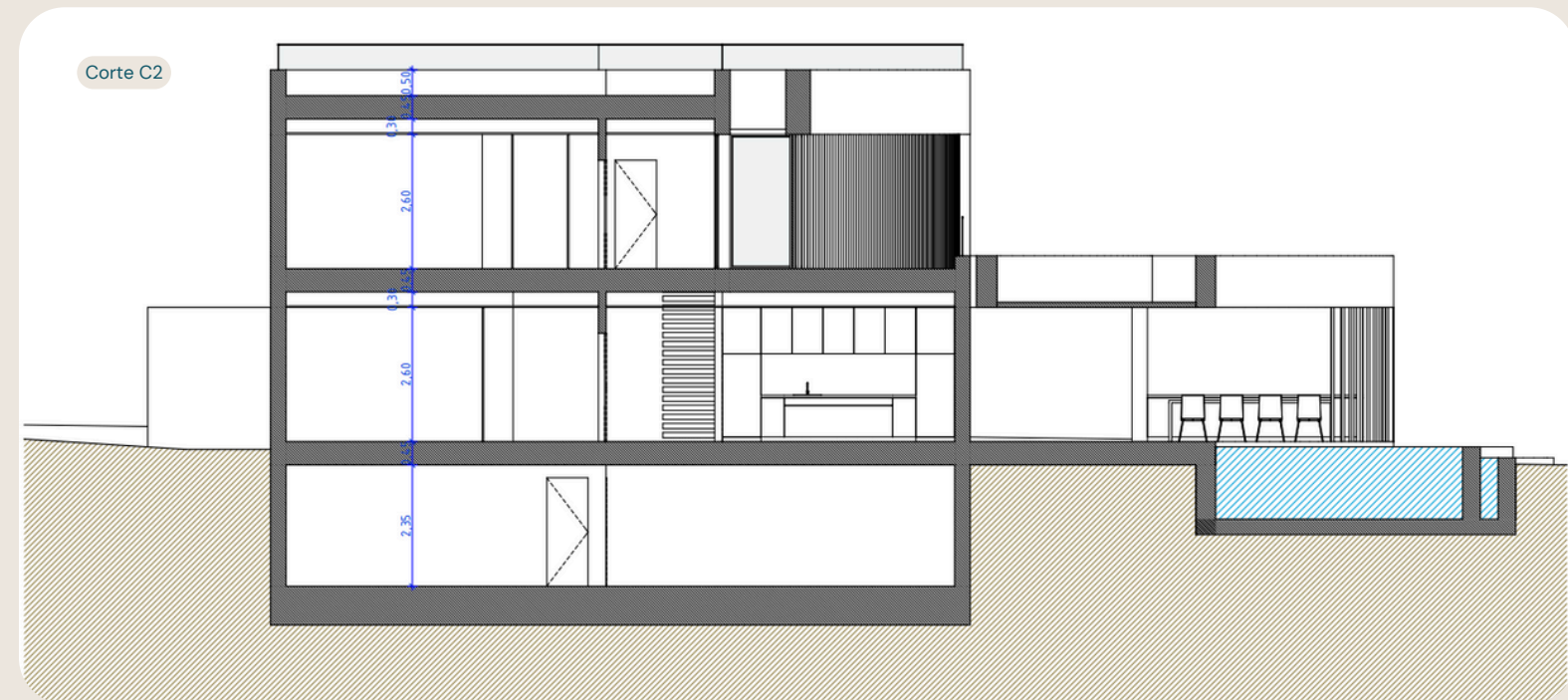
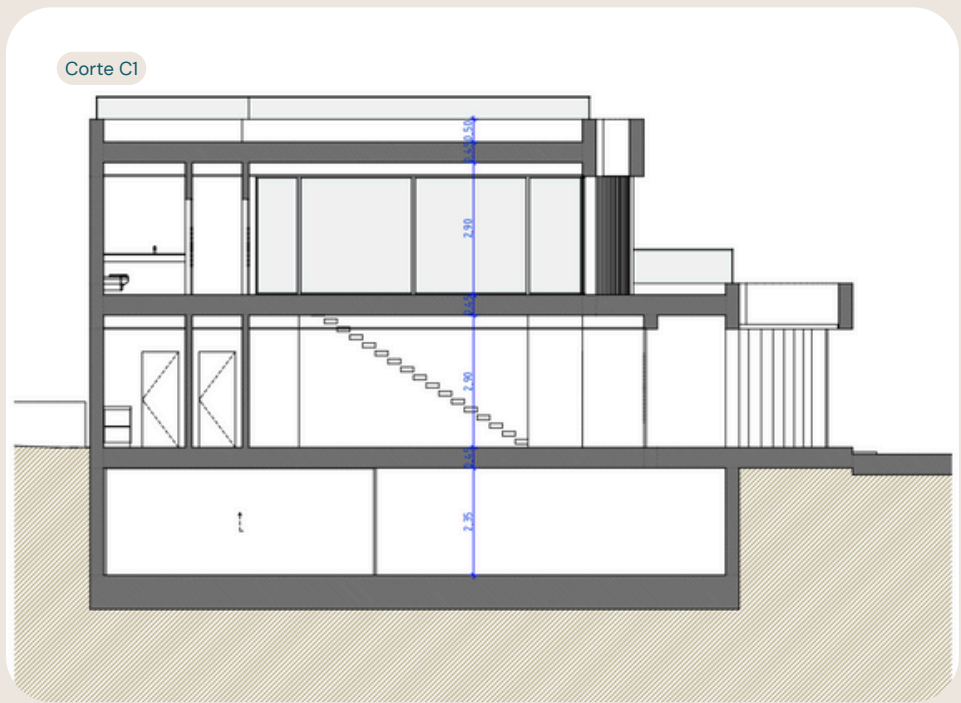
Área do Lote 1030m2
Área de Construção 320m2
Valor 2.400.000€

Plantas

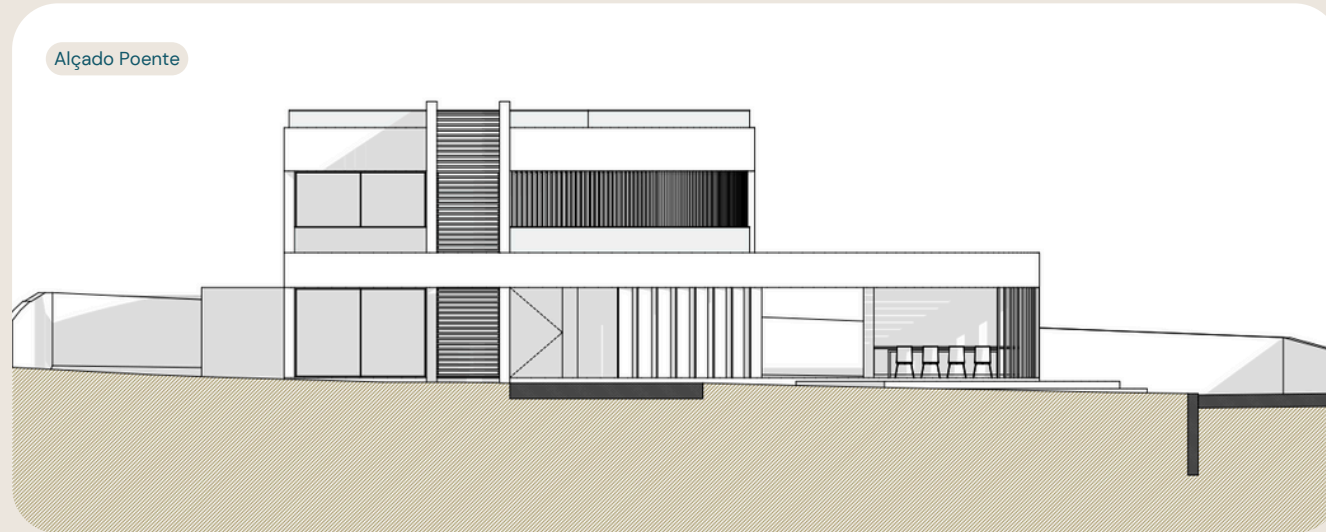
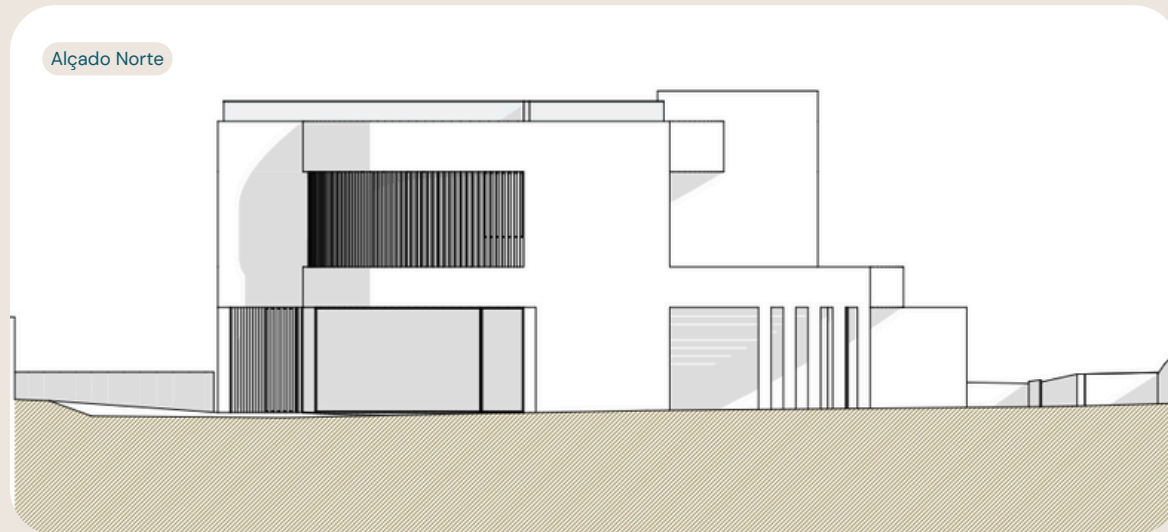
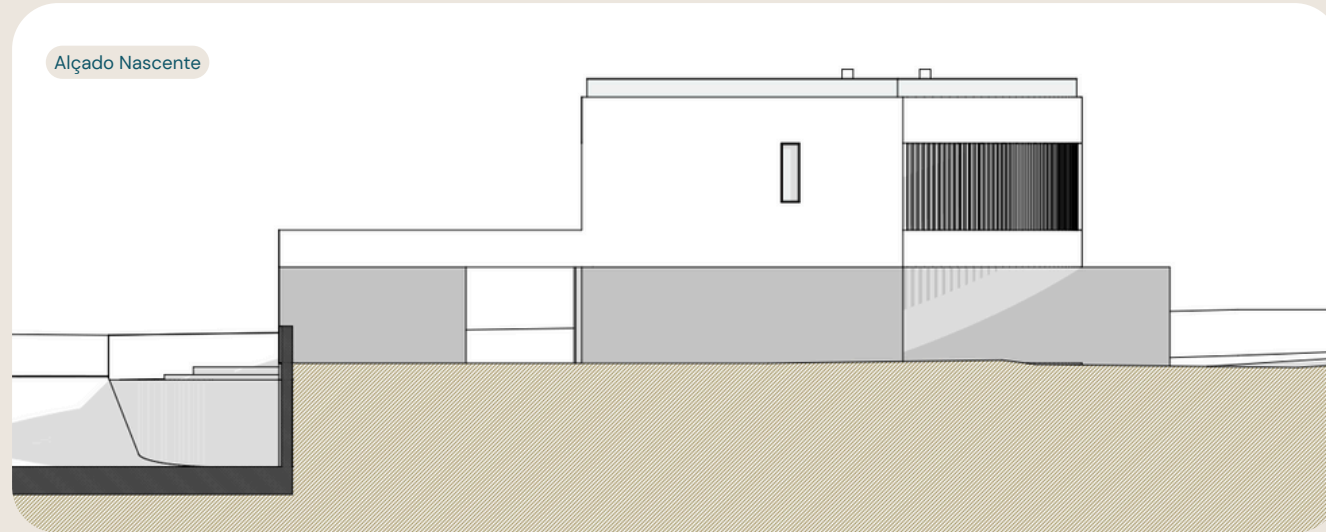
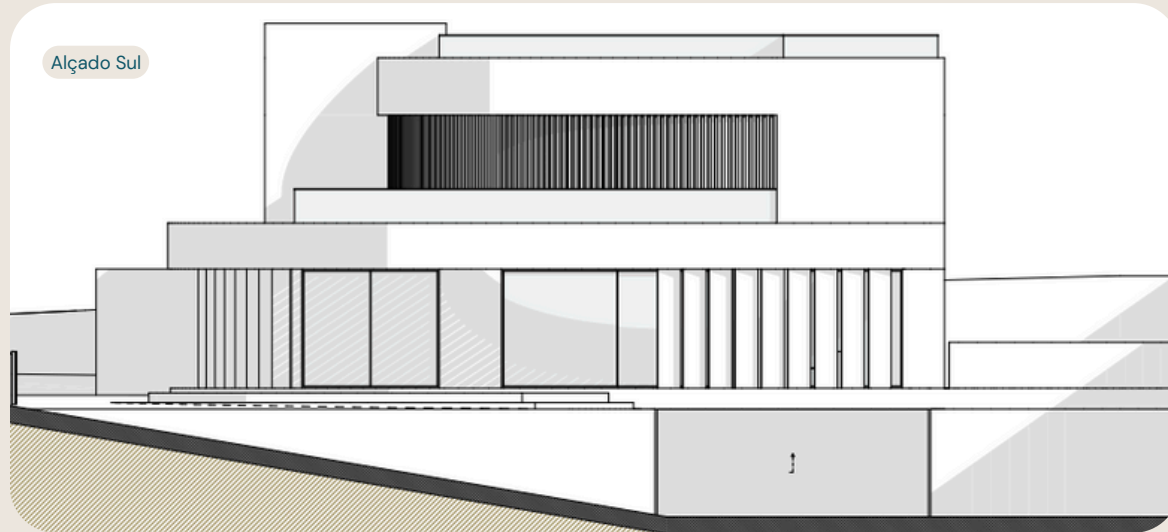


- 3 Suites
- 4 Casas de Banho
- Escritório
- Sala de Estar
- Cozinha Openspace
- Garagem para 2 carros
- Piscina Aquecida
- Jacuzzi na Cobertura

Cortes



Alçados



Equipamentos

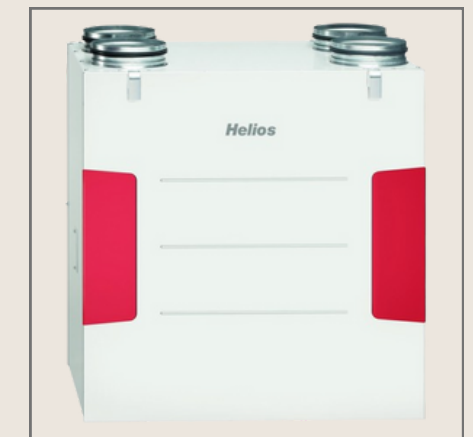
- Acabamentos 1ª categoria
- Isolamento em Capoto – Sistema ETICS
- Equipamentos de Cozinha Bosh (ou equivalente)
- Ar condicionado de condutas Daikin (ou equivalente)
- VMC Duplo fluxo Helios (ou equivalente)
- Aspiração central
- Piso Radiante hidráulico Warmup
- Painéis Solares Daikin (ou equivalente)
- Sistema CCTV
- Video Porteiro Ennio
- Alarme com sensores CO2
- Estores Elétricos
- Domótica
- Lareira de bioetanol
- Bomba de Calor AQS e Piscina
- Certificação energética classe A
- Piscina Aquecida
- Jacuzzi



Estores Elétricos



Piso Radiante Hidráulico



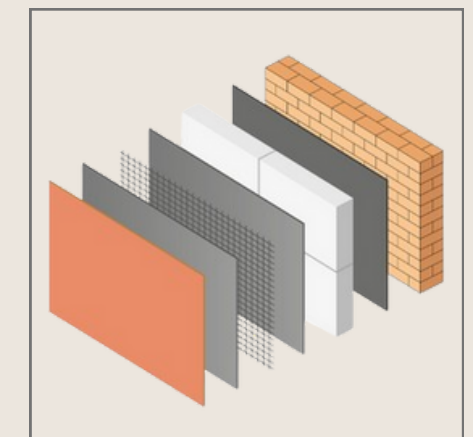
VMC



Painéis Solares



Video Porteiro



Sistema ETICS



Moradias Exclusivas de Luxo, com vista mar (1km da praia)