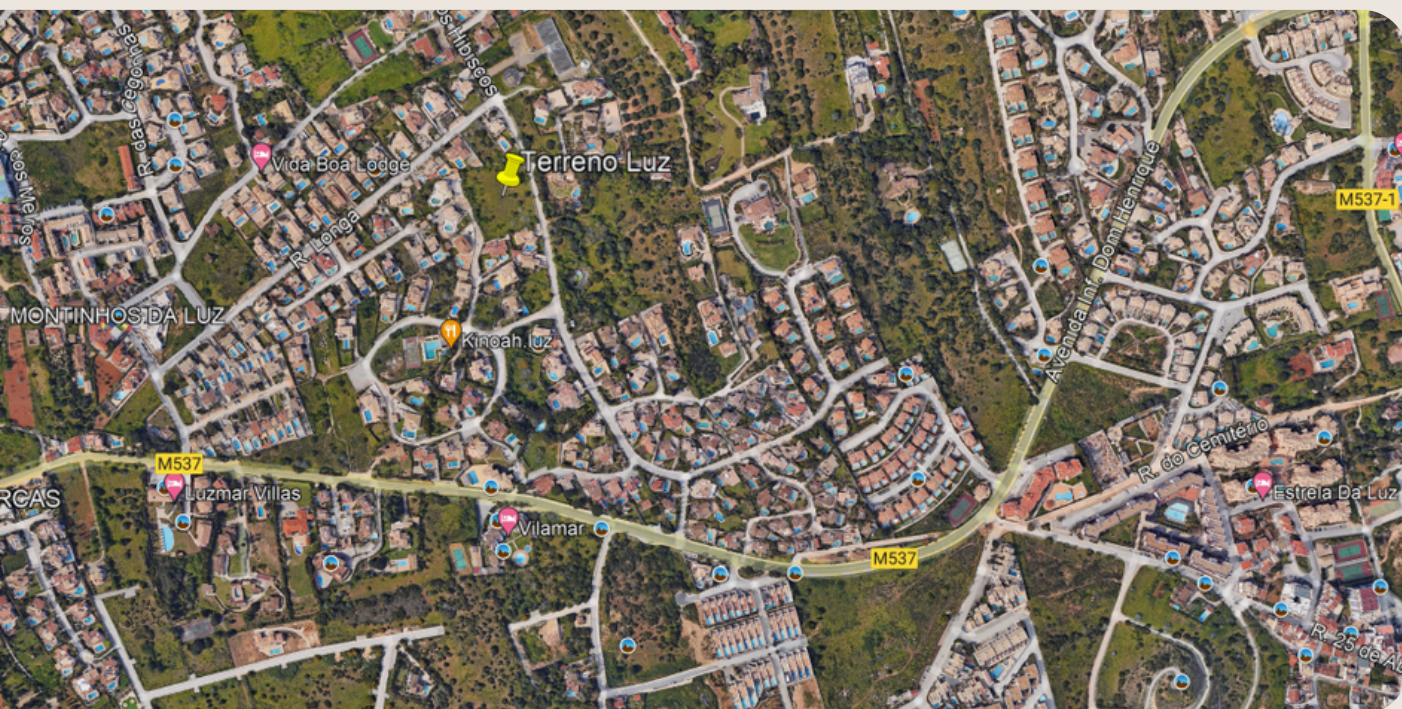


Vila Oliveira



A Localização

A Praia da Luz é uma pequena vila à beira-mar e uma das mais desejadas localidades para viver, da costa algarvia. Combina um clima excelente, com uma gastronomia incrível e um ambiente calmo e convidativo, além de praias de águas tranquilas e cristalinas.



É um destino perfeito para quem procura relaxar em contacto com a natureza, fazer caminhadas à beira-mar, desfrutar de um dia de praia ou aproveitar o pôr-do-sol.

Localizada apenas a 7km da cidade de Lagos com um centro histórico, inúmeros restaurantes e bares, cinema, museus, diversas praias, entre as quais, uma das praias mais bonitas do mundo.

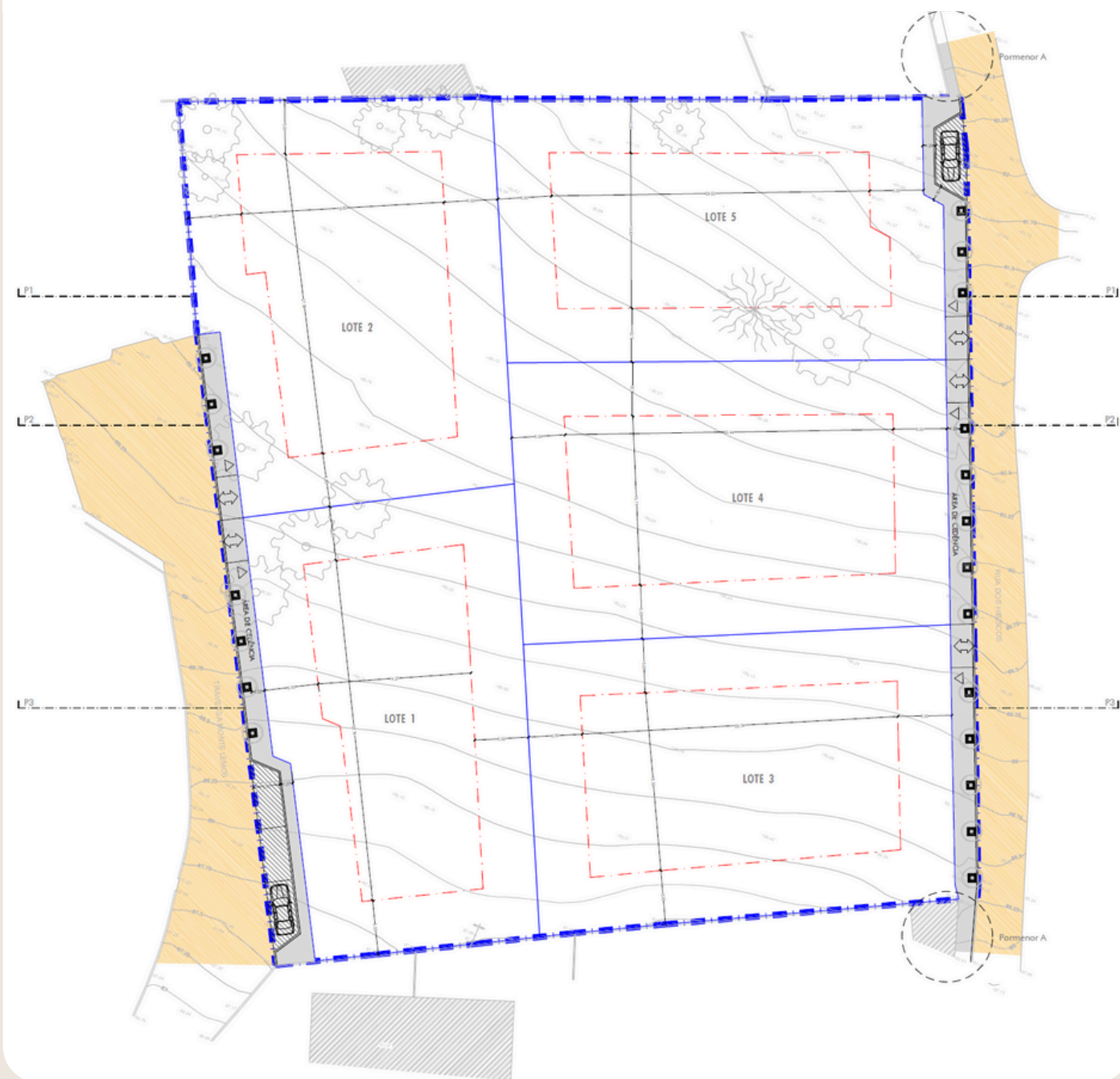
O Projeto

O projeto Monte Lemos consiste num conjunto de 5 habitações unifamiliares, sendo cada uma individual e exclusiva.

As moradias oferecem um espaço de lazer, sofisticação e conforto excepcional.

Na relação com a envolvente, as casas foram implantadas de forma a usufruir da melhor exposição solar e também das vistas privilegiadas sobre o mar, fechando os restantes espaços de modo a preservar a privacidade.

O resultado é um projeto de arquitetura contemporânea que se afirma intemporal em que cada moradia é única.



Cada moradia é construída com os mais elevados padrões de qualidade. Conta com um espaço openspace, que engloba a sala de estar, a sala de jantar e a cozinha totalmente equipada.

A climatização do imóvel é assegurada pelo piso radiante hidráulico, lareira bioetanol e ar condicionado por condutas.



Esta residência destaca-se pelo seu isolamento em Capoto, proporcionando uma excelente eficiência térmica. Para garantir uma ventilação ideal, a moradia conta com um sistema AVAC.

A piscina aquecida e o jacuzzi na cobertura garantem máximo conforto durante todo o ano.

A localização elevada oferece uma vista privilegiada sobre a costa algarvia, unindo serenidade, privacidade e um ambiente distinto. Este é o cenário perfeito para quem valoriza sofisticação, modernidade e uma localização de excelência.



A orientação sudoeste da moradia garante luz natural abundante, enquanto a ampla área de lazer junto à piscina é perfeita para refeições ao ar livre ou para relaxar ao sol.

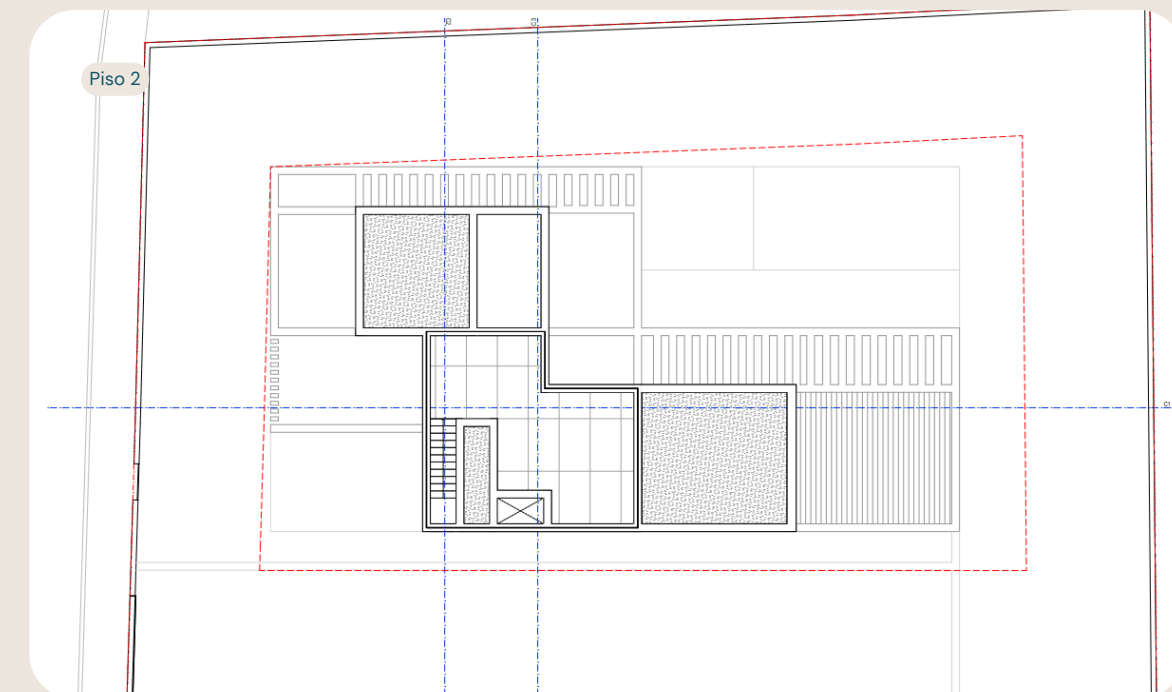
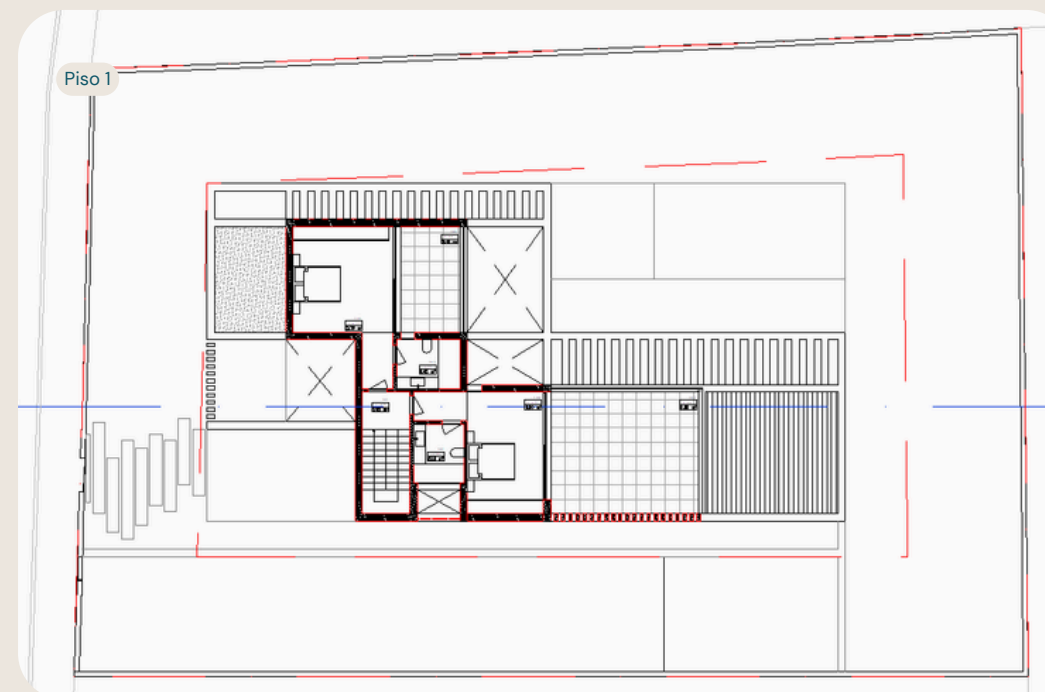
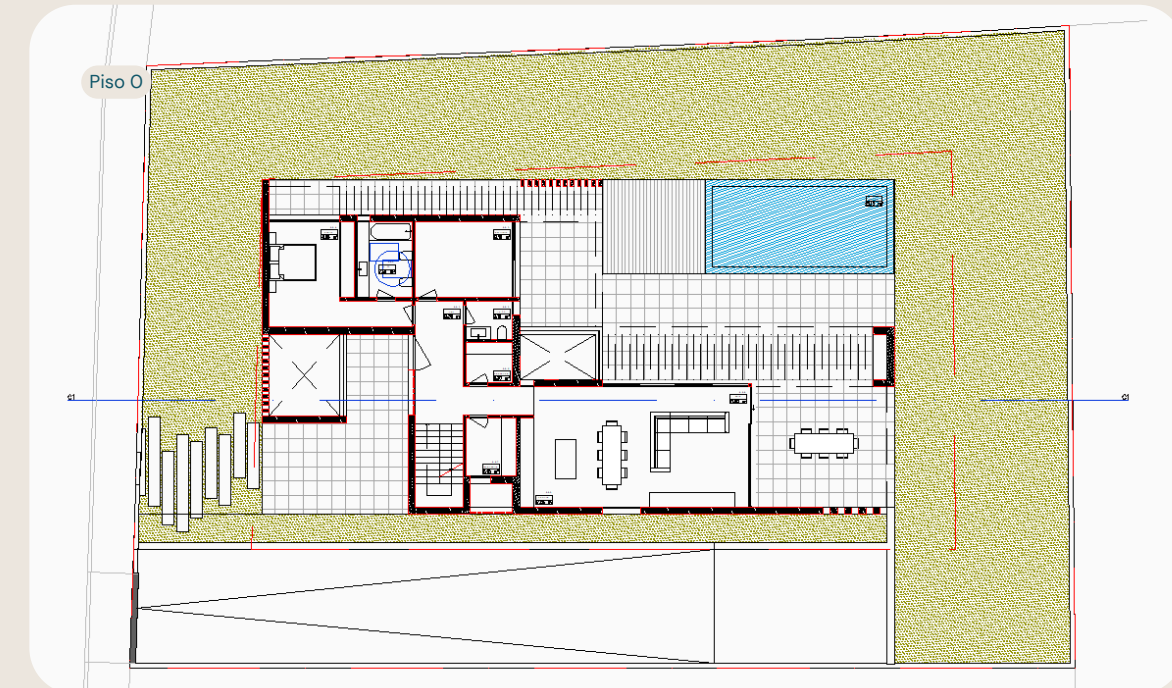
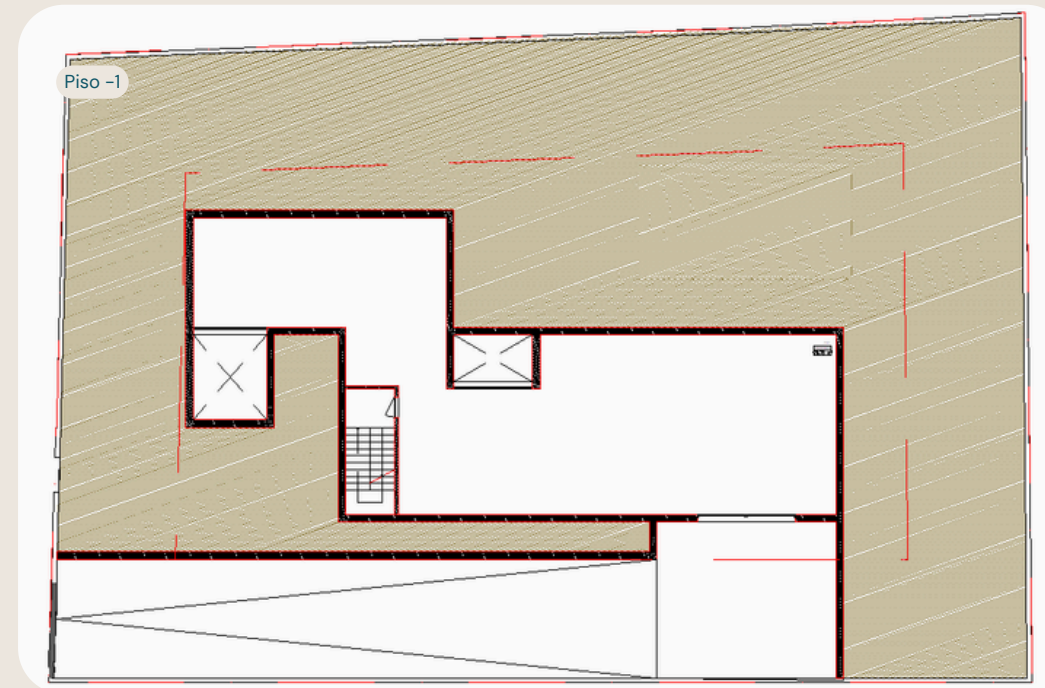
A garagem dupla inclui um ponto de carregamento de veículos eléctricos e a cobertura oferece vistas deslumbrantes sobre a costa.

Implantação



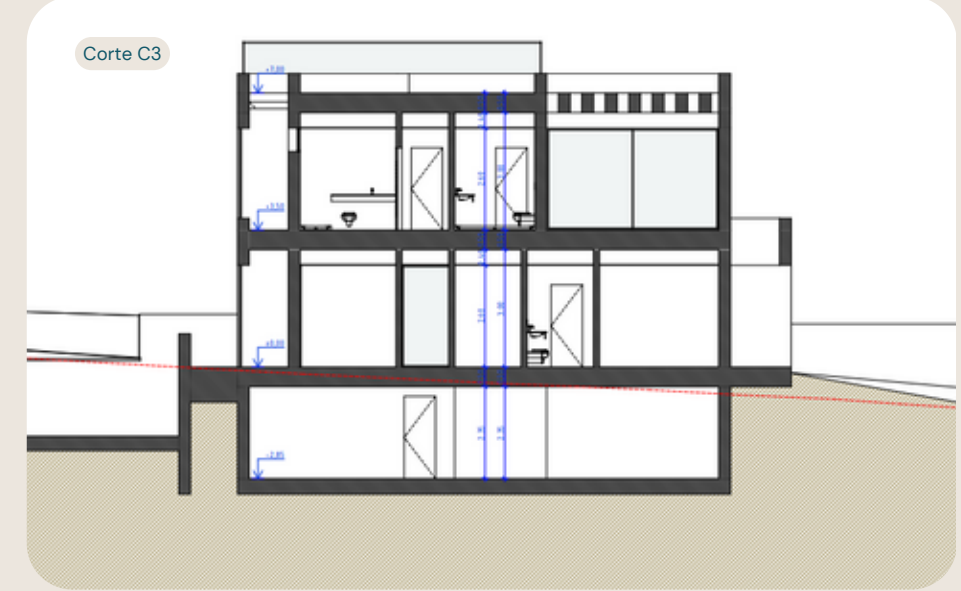
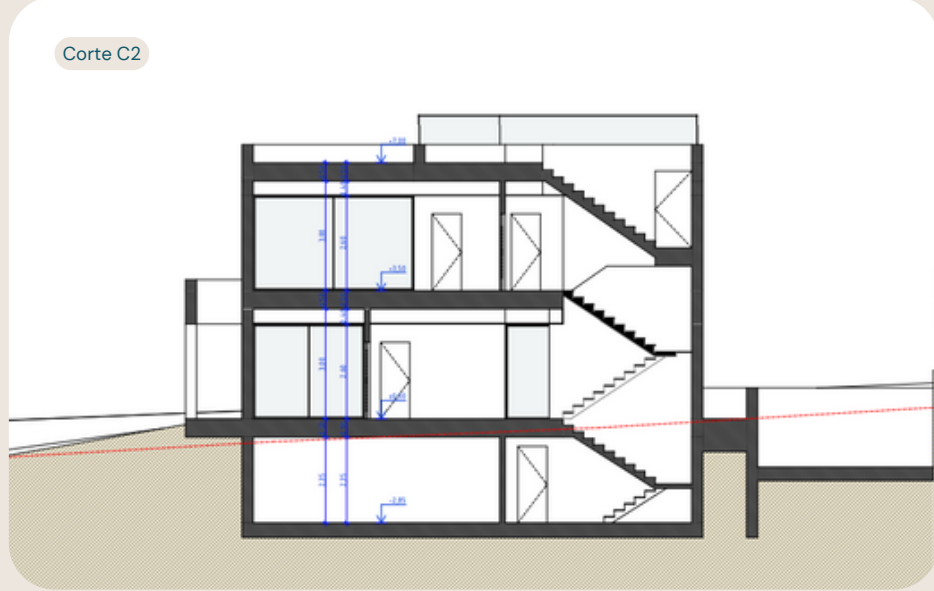
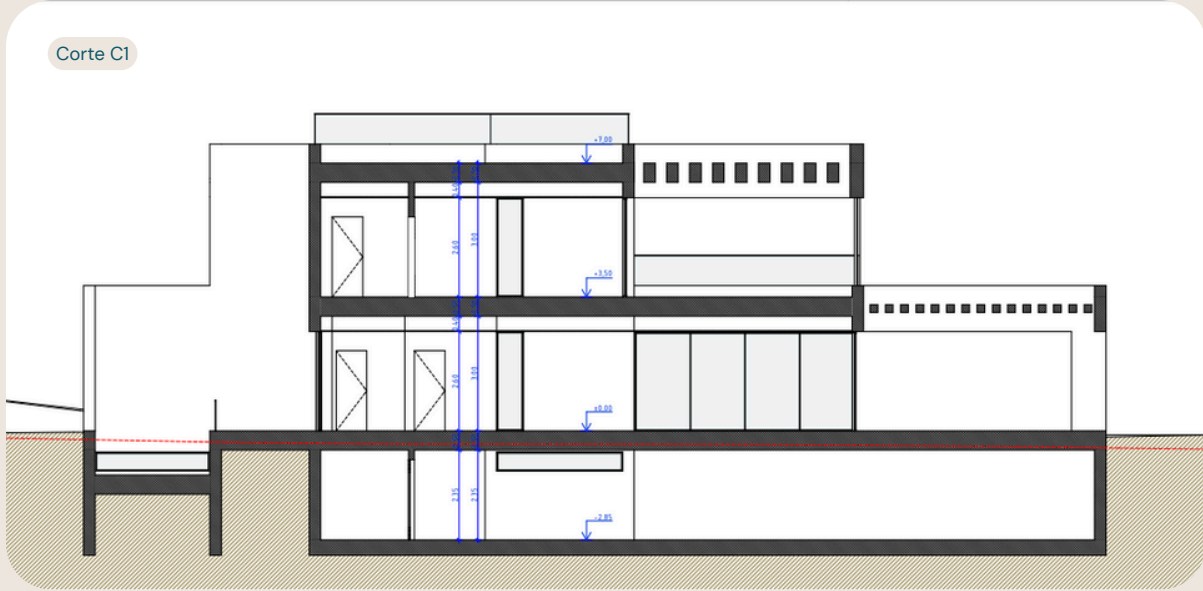
Área do Lote 1029m²
Área de Construção 320m²
Valor 2.275.000€

Plantas

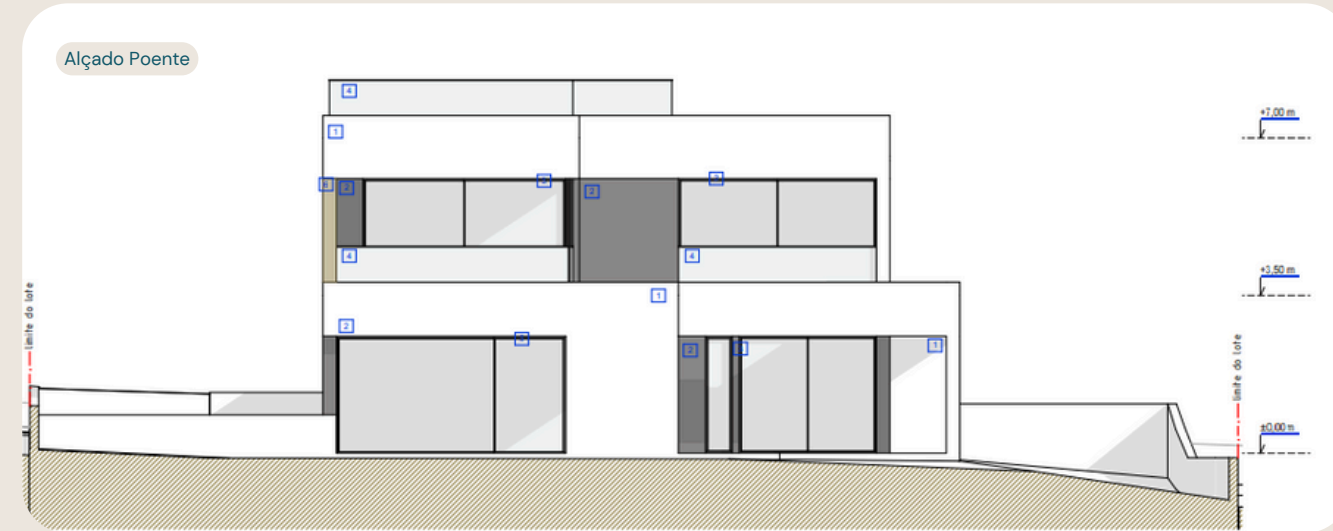
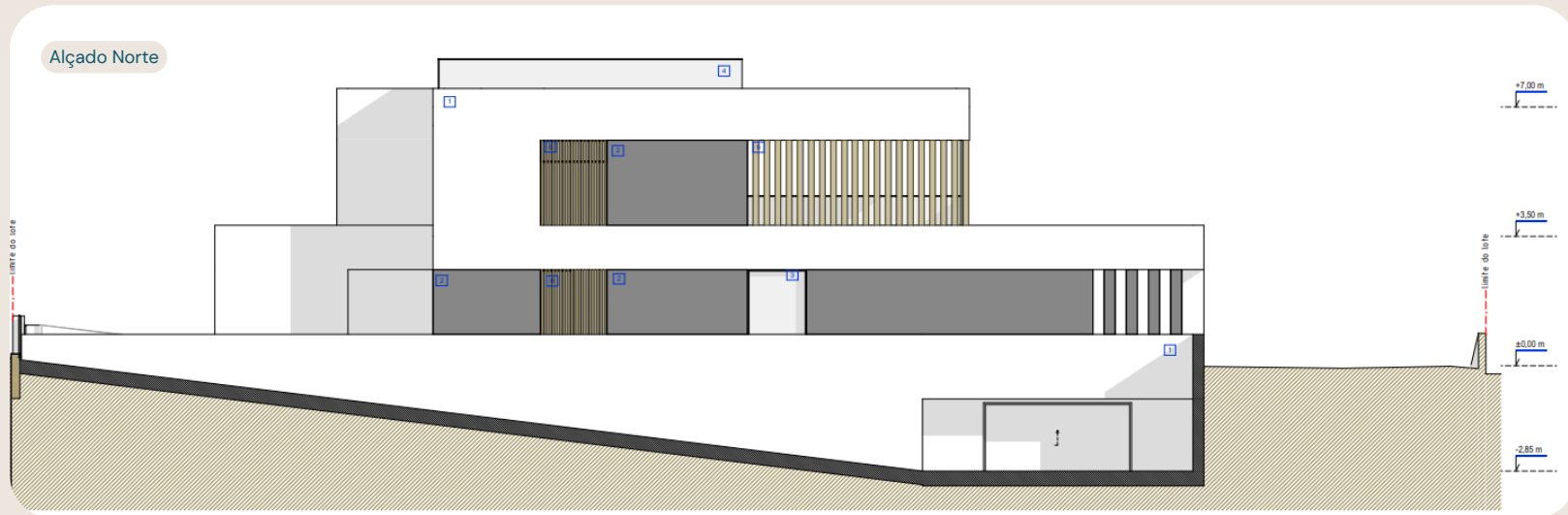
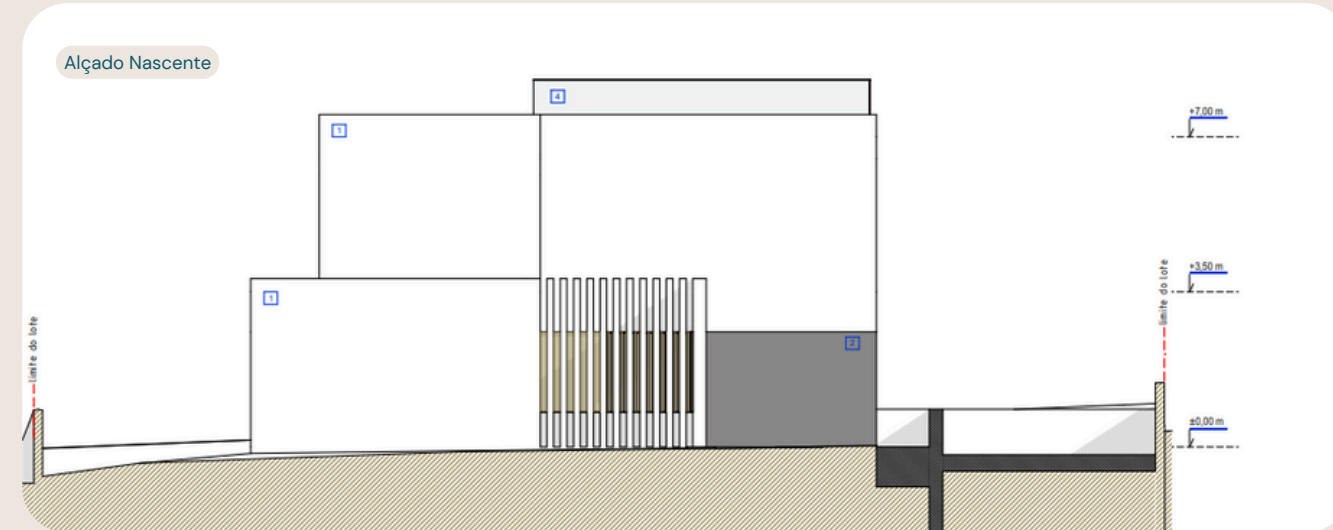
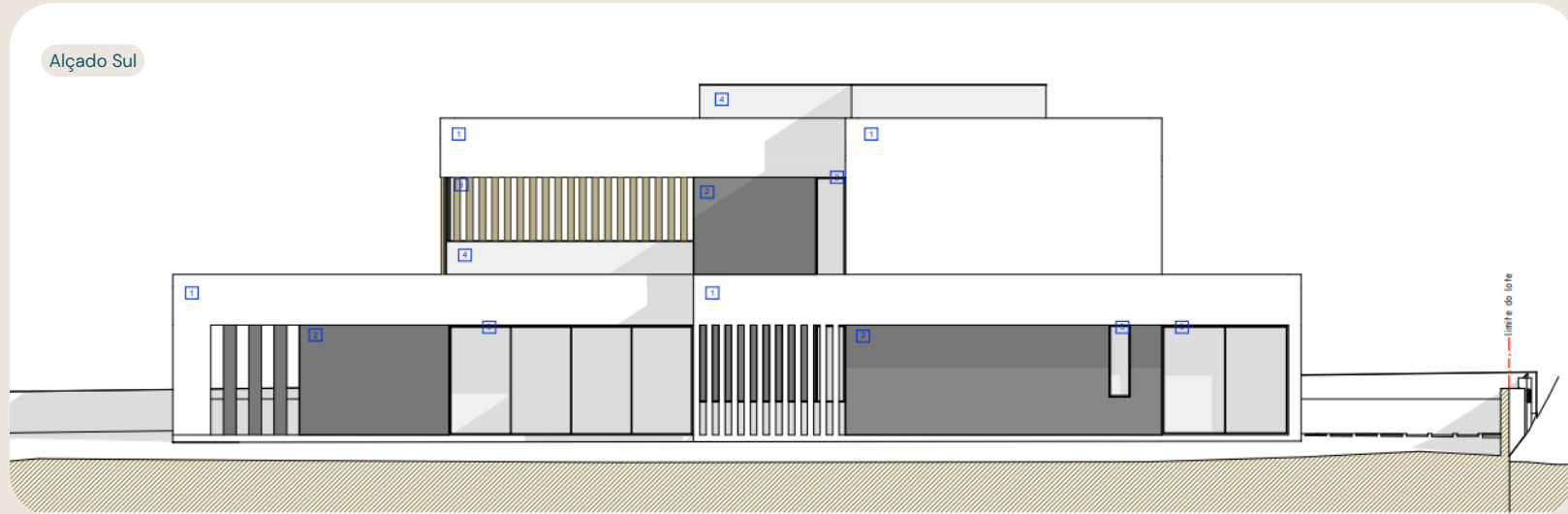


- 3 Suites
- 4 Casas de Banho
- Escritório
- Sala de Estar
- Cozinha Openspace
- Garagem para 2 carros
- Piscina Aquecida
- Jacuzzi na Cobertura

Cortes



Alçados



Equipamentos

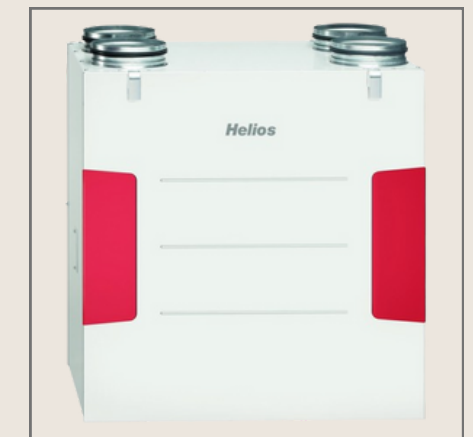
- Acabamentos 1ª categoria
- Isolamento em Capoto – Sistema ETICS
- Equipamentos de Cozinha Bosh (ou equivalente)
- Ar condicionado de condutas Daikin (ou equivalente)
- VMC Duplo fluxo Helios (ou equivalente)
- Aspiração central
- Piso Radiante hidráulico Warmup
- Painéis Solares Daikin (ou equivalente)
- Sistema CCTV
- Video Porteiro Ennio
- Alarme com sensores CO2
- Estores Elétricos
- Domótica
- Lareira de bioetanol
- Bomba de Calor AQS e Piscina
- Certificação energética classe A
- Piscina Aquecida
- Jacuzzi



Estores Elétricos



Piso Radiante Hidráulico



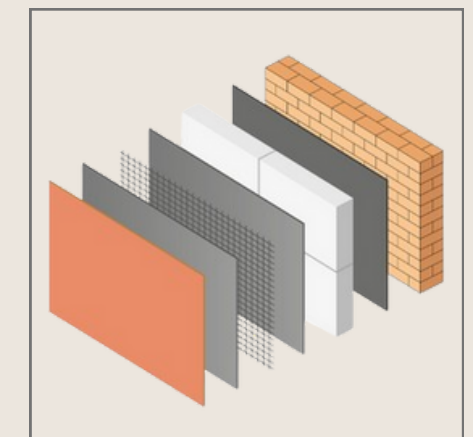
VMC



Painéis Solares



Video Porteiro



Sistema ETICS



Moradias Exclusivas de Luxo, com vista mar (1km da praia)