

An architectural rendering of a modern, curved villa named Vila Laranjeira. The building features white walls, large glass windows, and a curved balcony with a glass railing. A swimming pool is visible in the foreground, surrounded by a paved deck and lush greenery. The title 'Vila Laranjeira' is overlaid in a dark blue serif font.

Vila Laranjeira

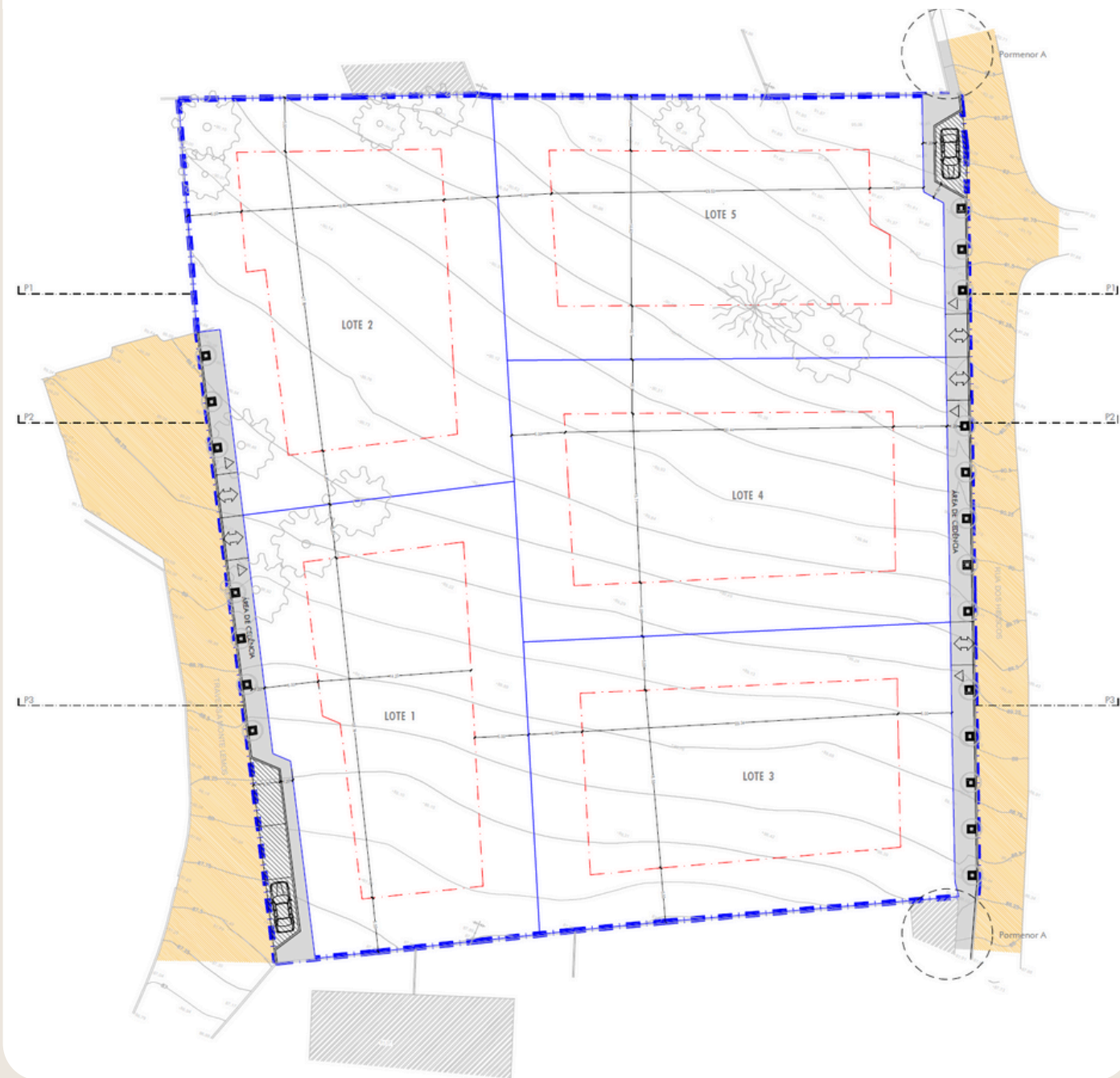
O Projeto

O projeto Monte Lemos consiste num conjunto de 5 habitações unifamiliares, sendo cada uma individual e exclusiva.

As moradias oferecem um espaço de lazer, sofisticação e conforto excepcional.

Na relação com a envolvente, as casas foram implantadas de forma a usufruir da melhor exposição solar e também das vistas privilegiadas sobre o mar, fechando os restantes espaços de modo a preservar a privacidade.

O resultado é um projeto de arquitetura contemporânea que se afirma intemporal em que cada moradia é única.



Cada moradia é construída com os mais elevados padrões de qualidade. Conta com um espaço openspace, que engloba a sala de estar, a sala de jantar e a cozinha totalmente equipada.

A climatização do imóvel é assegurada pelo piso radiante hidráulico, lareira bioetanol e ar condicionado por condutas.



Esta residência destaca-se pelo seu isolamento em Capoto, proporcionando uma excelente eficiência térmica. Para garantir uma ventilação ideal, a moradia conta com um sistema AVAC.

A piscina aquecida e o jacuzzi na cobertura garantem máximo conforto durante todo o ano.

A localização elevada oferece uma vista privilegiada sobre a costa algarvia, unindo serenidade, privacidade e um ambiente distinto. Este é o cenário perfeito para quem valoriza sofisticação, modernidade e uma localização de excelência.



A orientação sudoeste da moradia garante luz natural abundante, enquanto a ampla área de lazer junto à piscina é perfeita para refeições ao ar livre ou para relaxar ao sol.

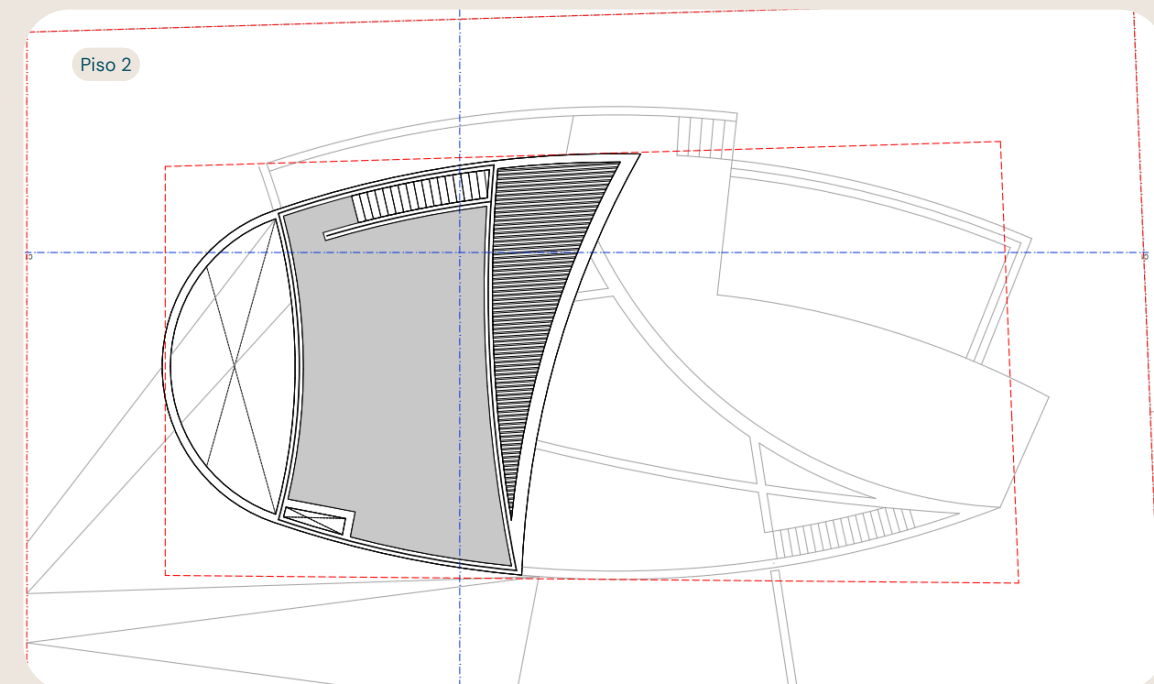
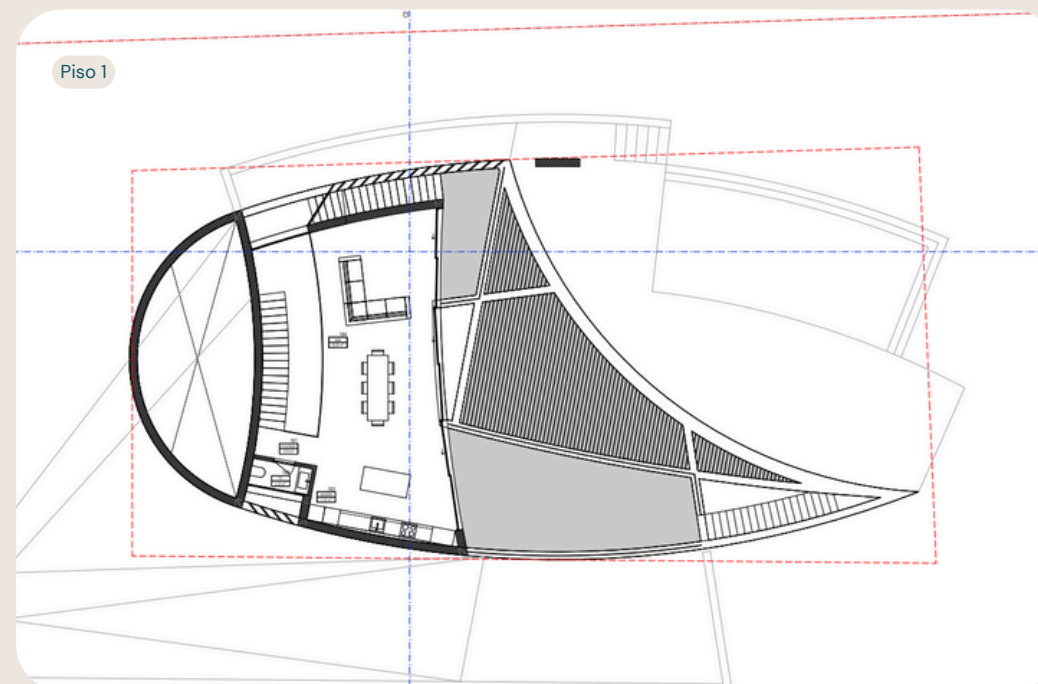
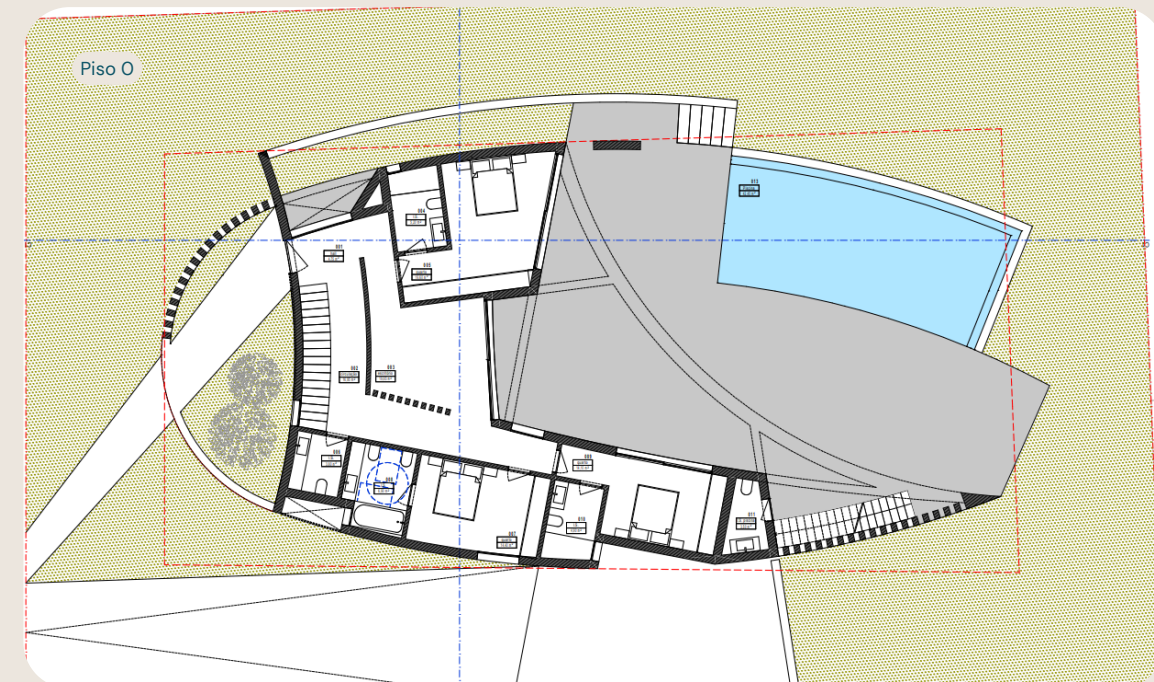
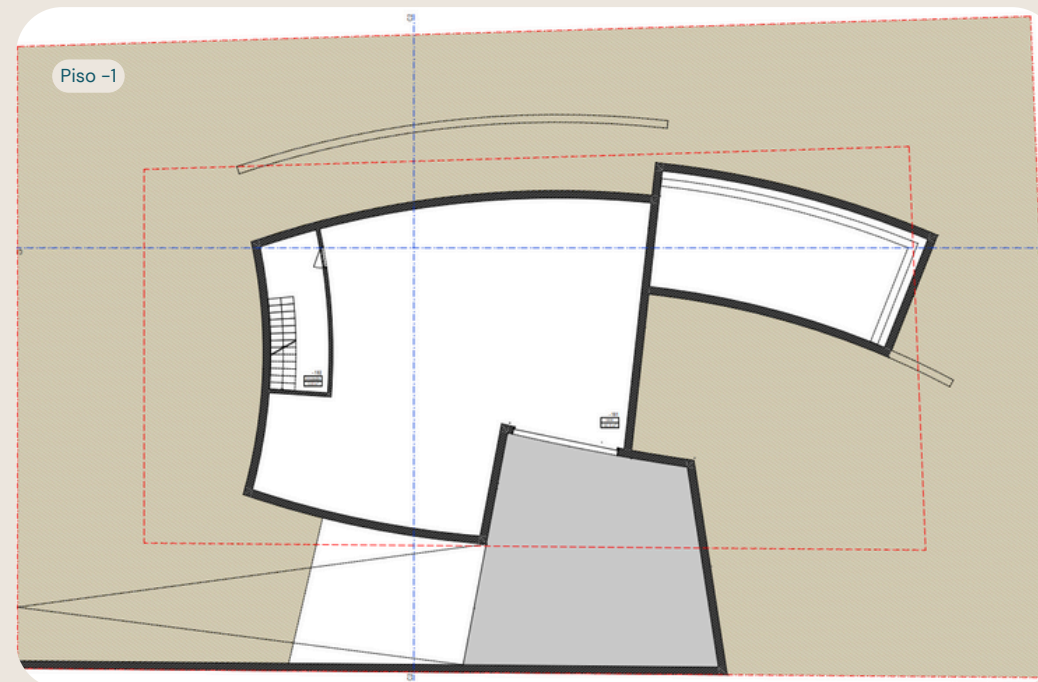
A garagem dupla inclui um ponto de carregamento de veículos eléctricos e a cobertura oferece vistas deslumbrantes sobre a costa.

Implantação



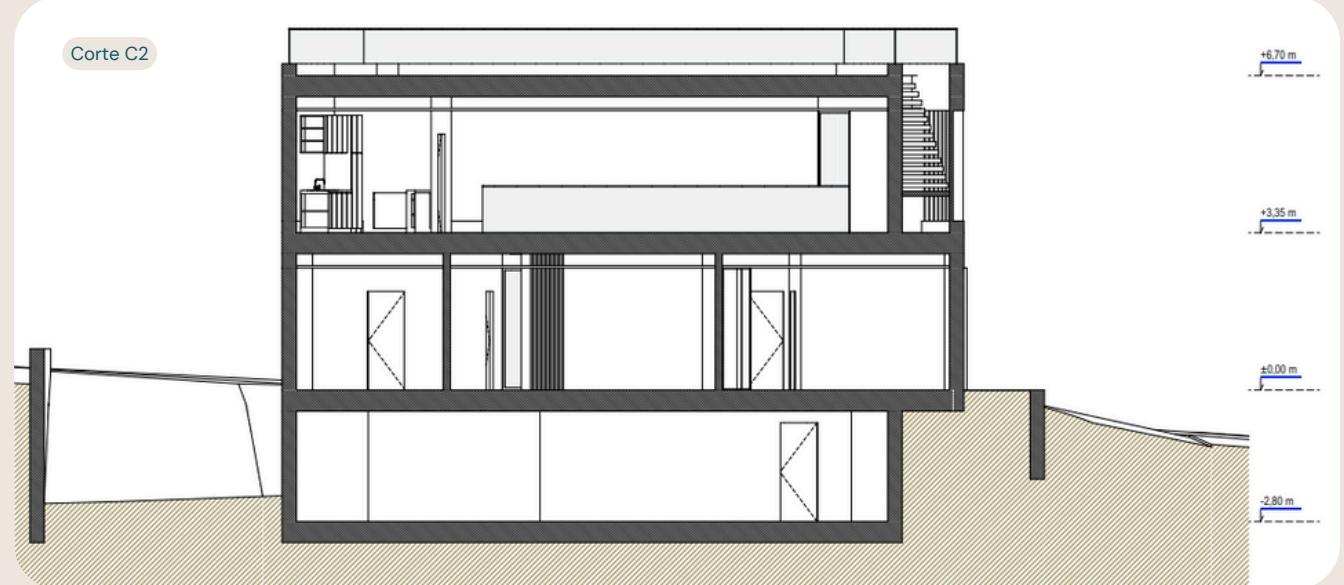
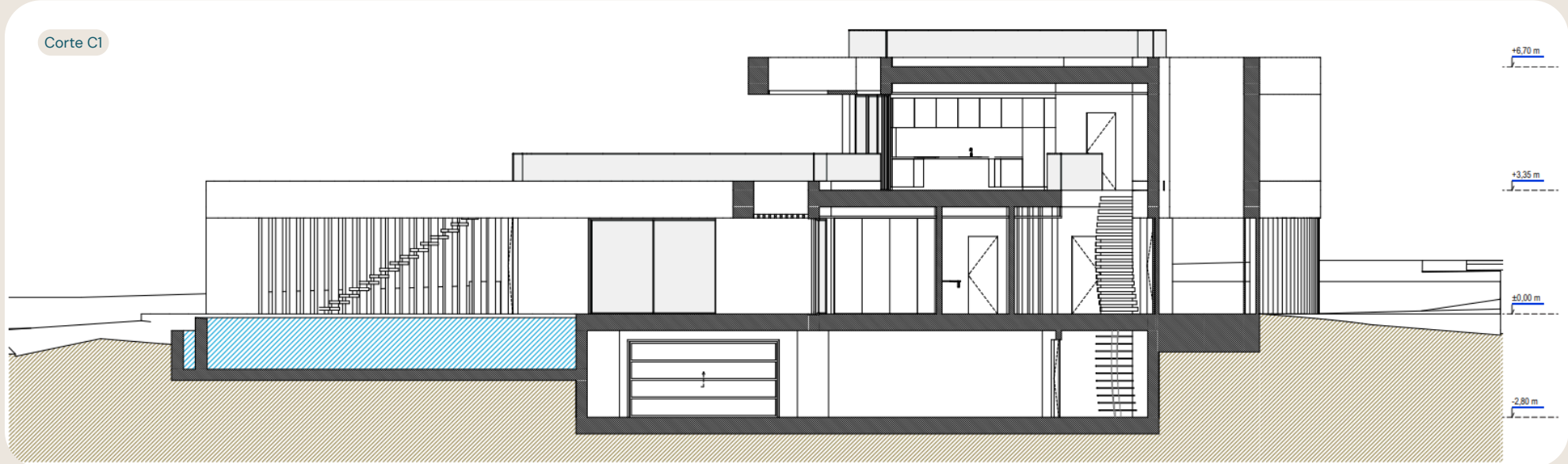
Área do Lote 1020m²
Área de Construção 320m²
Valor 2.400.000€

Plantas

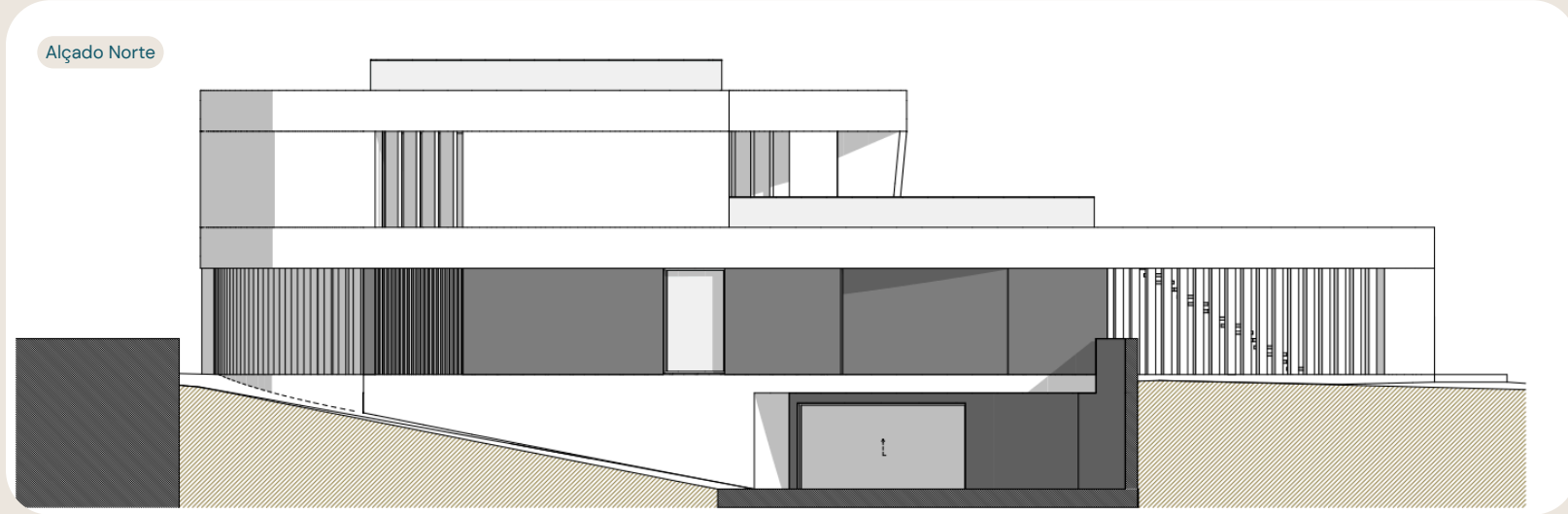
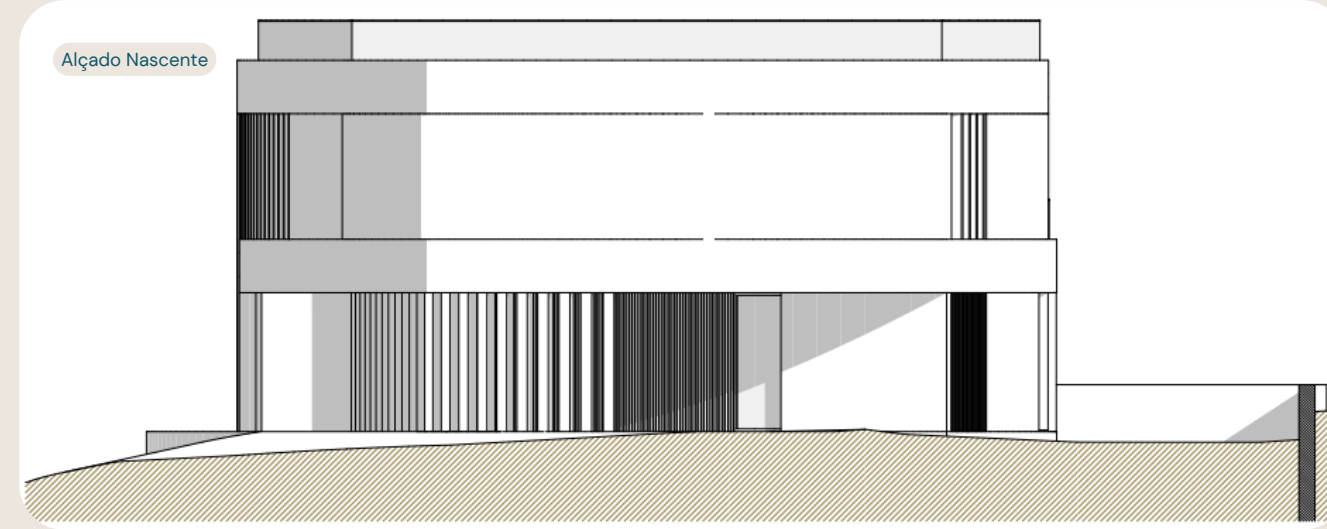
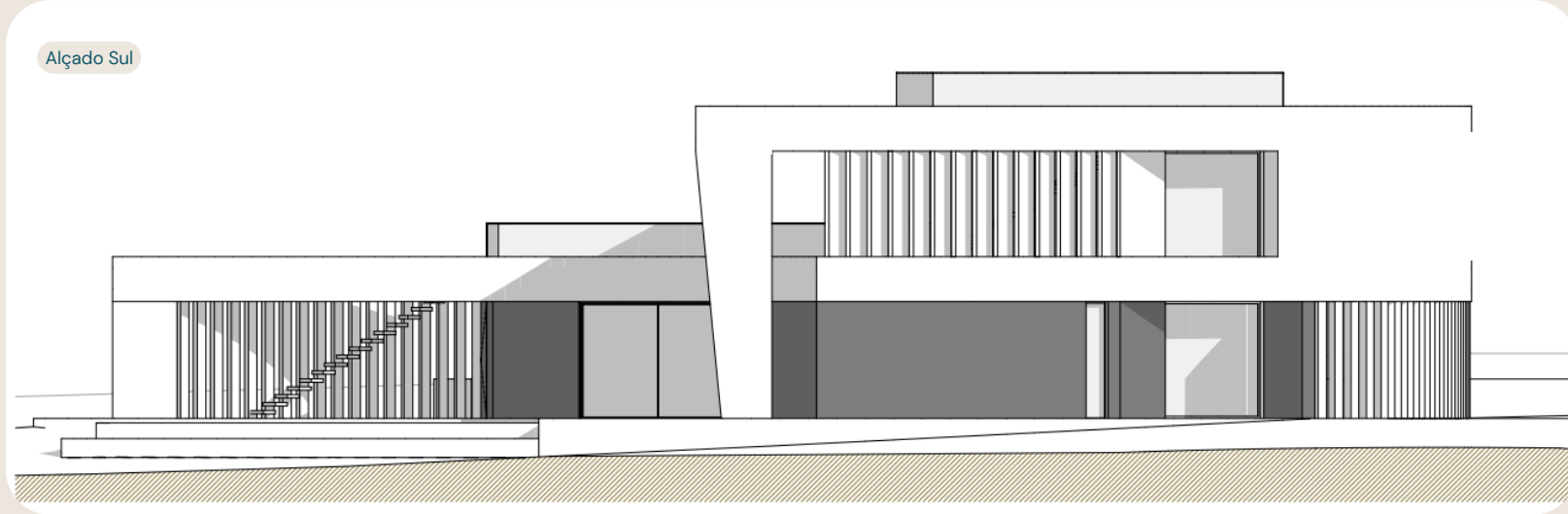


- 3 Suites
- 6 Casas de Banho
- Escritório
- Sala de Estar
- Cozinha Openspace
- Garagem para 2 carros
- Piscina Aquecida
- Jacuzzi na Cobertura

Cortes



Alçados



Equipamentos

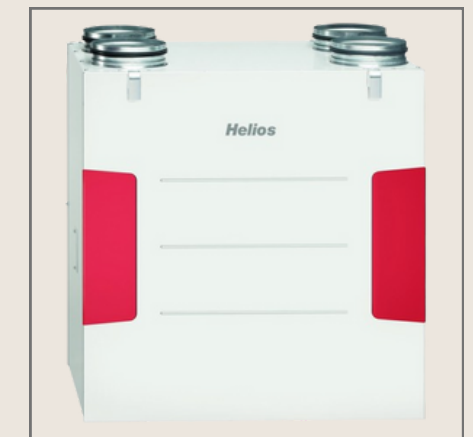
- Acabamentos 1ª categoria
- Isolamento em Capoto – Sistema ETICS
- Equipamentos de Cozinha Bosh (ou equivalente)
- Ar condicionado de condutas Daikin (ou equivalente)
- VMC Duplo fluxo Helios (ou equivalente)
- Aspiração central
- Piso Radiante hidráulico Warmup
- Painéis Solares Daikin (ou equivalente)
- Sistema CCTV
- Video Porteiro Ennio
- Alarme com sensores CO2
- Estores Elétricos
- Domótica
- Lareira de bioetanol
- Bomba de Calor AQS e Piscina
- Certificação energética classe A
- Piscina Aquecida
- Jacuzzi



Estores Elétricos



Piso Radiante Hidráulico



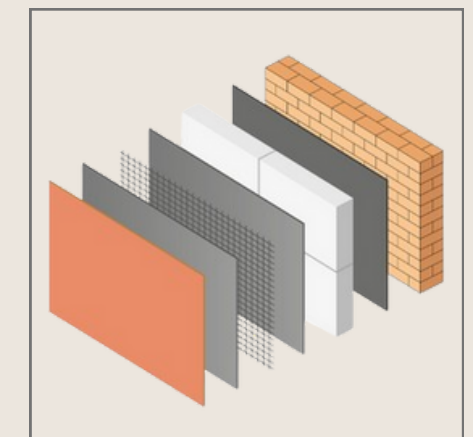
VMC



Painéis Solares



Video Porteiro



Sistema ETICS



Moradias Exclusivas de Luxo, com vista mar (1km da praia)